

# CATÁLOGO DO ITEM IMPORTADO

## Pleito de Inclusão de Ex-Tarifário

Número de Controle SDIC	NCM	Sugestão de descrição do ex-Tarifário
M48-21II	8433.90.90	Kits para adaptação de colheitadeiras compactas de esteiras para a colheita de milho, composto por batente da colheitadeira, barra de estanho, barra de dente de 2,3 metros, ajuste (dente), rede (traseira), borda da colheitadeira dotada de contra-facas e divisores, divisor de linhas de plantio, tampa do rotor dotada de placas superiores para deslocamento da matéria pela extensão do rotor, 6 barras do rotor e chapa perfurada com diâmetro de 15 mm.

### 1. Especificações técnicas detalhadas da autopeça:

- Kits para adaptação de colheitadeiras compactas de esteiras para a colheita de milho;
- Batente da colheitadeira;
- Barra de estanho;
- Barra de dente de 2,3 metros;
- Ajuste (dente);
- Rede (traseira);
- Borda da colheitadeira (Contra-facas e divisores);
- Divisor de linhas de plantio;
- Tampa do rotor (Placas superiores para deslocamento da matéria pela extensão do rotor);
- 6 barras do rotor;
- Chapa perfurada com diâmetro de 15 mm.

### 2. Imagens da autopeça importada e/ou desenho esquemático:

Fig.1. BATENTE DA COLHEITADEIRA

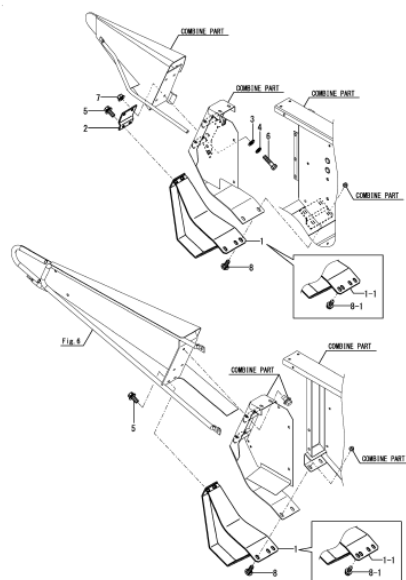


Fig.2. BARRA DE ESTANHO

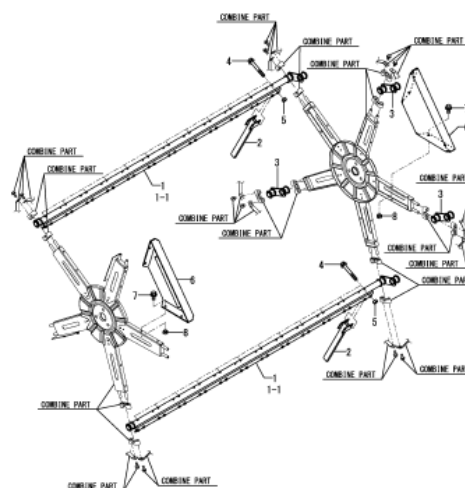


Fig.3. AJUSTE (DENTE)

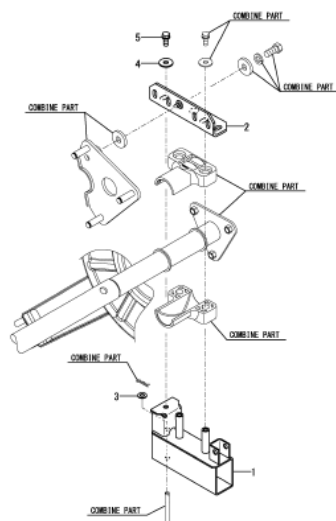


Fig.4. REDE (TRASEIRA)

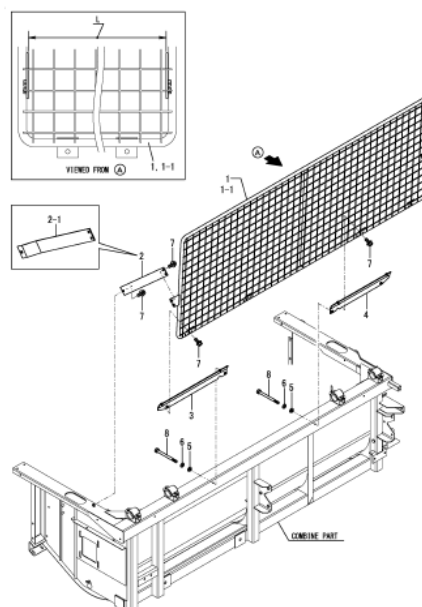


Fig.5. BORDA DA COLHEITADEIRA

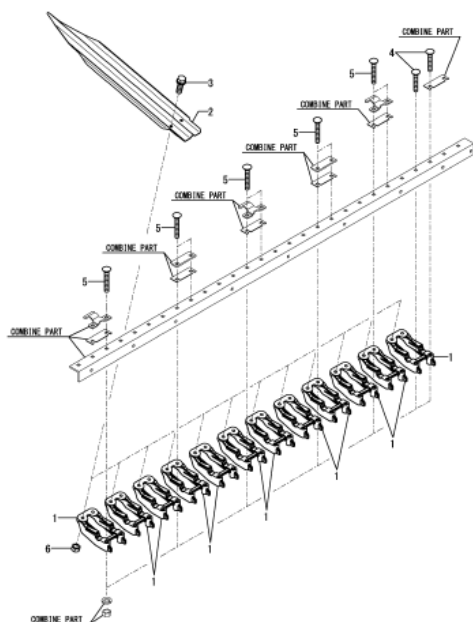


Fig.6. DIVISOR

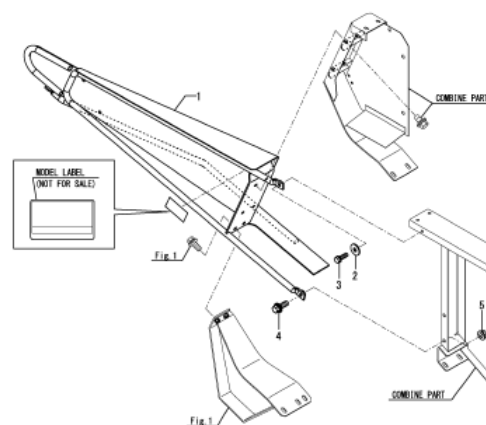


Fig.7. TAMPA DO ROTOR

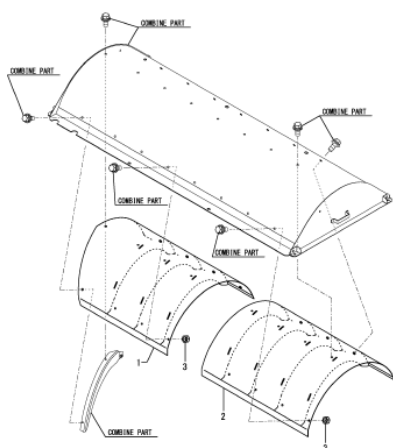


Fig.8. BARRA DO ROTOR

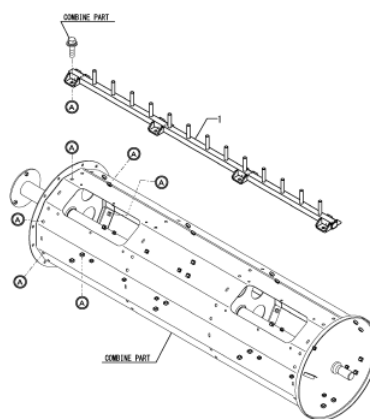
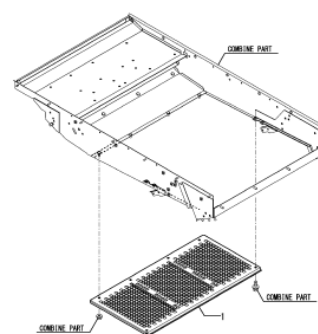


Fig.9. OSCILAÇÃO



**3. Aplicação do item importado:**

O item é aplicado em colheitadeiras agrícolas.

**4. Função do item importado no produto fabricado pela empresa pleiteante do ex-tarifário:**

O item em questão é um kit de adaptação projetado para colheitadeiras agrícolas, cuja função é tornar o equipamento apto para a colheita de milho. Certas colheitadeiras agrícolas, originalmente, são adequadas para a colheita de culturas como sorgo, trigo, aveia e arroz. Com a instalação deste kit, a colheitadeira passa a ser compatível também para a colheita de milho.